

отд. 2850	Цсполн.	Проверил	Нач. отд.	З.П. ЦИИ.
302.800-04	Соколова	Степанова	Щулов	Родин
26.10.2007	<i>[Signature]</i>	<i>[Signature]</i>	<i>[Signature]</i>	<i>[Signature]</i> 30.10.07

Основание: сп. зап. иск. 33/1124 от 10.10.2007
 Разослать: 1124, 2850, 2941, 2625 (БММ-1)

УДК 621.884

Группа Г34

ОТРАСЛЕВОЙ СТАНДАРТ

ОСТ1 34032-77
 ОСТ1 34033-77
 ОСТ1 34034-77

ЗАКЛЕПКИ ТРУБЧАТЫЕ

На 7 страницах

Конструкция и размеры

Взамен 3610А, 3611А,
3612А

Проверен в 1985 г.
Подлежит проверке в 1990 г.

ОКП 75 9313, 75 9314

Дат. введ.	1
№ введ.	9818

Распоряжением Министерства от 25 октября 1977 года № 087/16/4
 срок введения установлен с 1 июля 1978 года.

Несоблюдение стандарта преследуется по закону

ЗАКЛЕПКИ ПО ОСТ1 34032-77, ОСТ1 34033-77, ОСТ1 34034-77
 ВЗАИМОЗАМЕНЯЕМЫ С ЗАКЛЕПКАМИ ПО НОРМАЛЯМ 3610А,
 3611А, 3612А СООТВЕТСТВЕННО

1. Конструкция и размеры заклепок должны соответствовать указанным на чертеже и в табл.1 и 2.

Кос-2016

Илл. № дубликата	
Илл. № подлинника	117

✓ (✓)

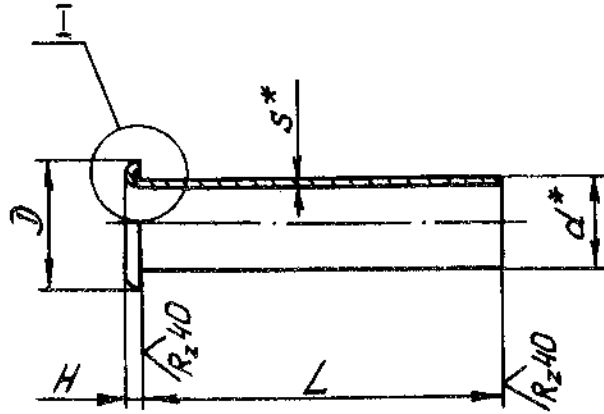


Таблица 1

мм

для стали	для латуни и меди	D		H		S	r
		Номинал.	Пред. откл.	Номинал.	Пред. откл.		
-	2	3,2	±0,2	0,4	+0,15	0,2	0,20
-	3	4,5	+0,5 -0,2	0,8	+0,20	0,5	0,12
4	4	5,5		0,25			
5	5	7,0		0,37			
6	6	8,5		1,0			
8	-	11,5	+0,5 -0,3	1,2	+0,30	1,0	0,50
10	-	14,0		1,5			
12	-	16,0					

* Размеры для справок.

1

№ зм.

9618

№ зм.

117

№ № дубликата

№ № подлинника

ИЗД. ЗА КВАРТАЛ
 ИСП. ЗА СЕРИЮ
 117

Таблица 2

Получено в виде

Пробн. №	Пробн. ствл.	2		3		4		5		6		8		10		12	
		Масса 1000шт. кг	Прокцент	Масса 1000шт. кг	Прокцент	Масса 1000шт. кг	Прокцент	Масса 1000шт. кг	Прокцент	Масса 1000шт. кг	Прокцент	Масса 1000шт. кг	Прокцент	Масса 1000шт. кг	Прокцент	Масса 1000шт. кг	Прокцент
3		0,04		0,14													
4		0,05		0,17		0,24		0,95									
5		0,08		0,20		0,26		0,41		0,50							
6	+0,2	0,07		0,28		0,32		0,47		0,60		1,6					
7		0,08		0,26		0,37		0,53		0,67		1,8					
8		0,09		0,29		0,41		0,58		0,74		2,0		2,7			
9		0,10		0,32		0,45		0,64		0,80		2,1		2,8			
10		0,11		0,35		0,49		0,69		0,88		2,3		3,1			
11		0,12		0,38		0,53		0,75		0,94		2,5		3,3			
12		0,13		0,41		0,57		0,80		1,02		2,7		3,6		4,3	
13		0,14		0,44		0,61		0,86		1,07		2,8		3,8		4,6	
14		0,15		0,47		0,66		0,92		1,14		2,9		4,0		4,9	
15		0,16		0,50		0,71		0,97		1,22		3,1		4,2		5,1	
16		0,17		0,53		0,75		1,03		1,28		3,3		4,4		5,4	
17		0,18		0,56		0,79		1,08		1,34		3,4		4,6		5,7	
18		0,19		0,59		0,84		1,14		1,42		3,6		4,8		6,0	
19		0,20		0,62		0,88		1,18		1,48		3,8		5,0		6,2	
20	+0,3	0,21		0,65		0,92		1,25		1,55		4,0		5,2		6,4	
21		-		0,63		0,88		1,30		1,63		4,1		5,4		6,8	
22		-		0,71		1,01		1,35		1,68		4,3		5,7		6,9	
23		-		0,74		1,06		1,41		1,75		4,4		5,9		7,2	
24		-		0,77		1,09		1,47		1,82		4,7		6,1		7,5	
25		-		-		1,14		1,53		1,89		4,8		6,3		7,7	
26		-		-		1,18		1,56		1,95		5,0		6,5		8,0	
27		-		-		1,22		1,61		2,02		5,2		6,7		8,2	
28		-		-		1,27		1,65		2,09		5,3		7,0		8,5	

Име. № 117
 № 03 96187

Применение табл. 7

Л	Модель	2		3		4		5		6		7		8		9		10	
		Применение	Масса (1000шт., кг)	Применение	Масса (1000шт., кг)	Применение	Масса (1000шт., кг)	Применение	Масса (1000шт., кг)	Применение	Масса (1000шт., кг)	Применение	Масса (1000шт., кг)	Применение	Масса (1000шт., кг)	Применение	Масса (1000шт., кг)	Применение	Масса (1000шт., кг)
	Пред. сталь																		
29	30,9		1,81		1,75		2,17		5,5		7,2		8,8						
30			1,35		1,80		2,22		8,7		7,4		9,1						
31			1,40		1,88		2,29		5,9		7,7		9,4						
32			1,44		1,91		2,30		6,0		7,9		9,0						
33			1,48		1,97		2,42		6,2		8,1		9,8						
34			1,83		2,03		2,49		6,4		8,8		10,2						
35			1,87		2,07		2,58		6,6		8,6		10,4						
36			1,91		2,12		2,68		6,7		8,8		10,7						
37			-		2,17		2,70		6,8		9,0		11,0						
38			-		2,22		2,76		7,1		9,2		11,3						
39			-		2,26		2,80		7,3		9,4		11,5						
40	40,4		-		2,34		2,91		7,4		9,6		11,8						
42			-		2,45		3,08		7,8		10,1		12,5						
44			-		2,50		3,17		8,2		10,0		13,0						
46			-		2,67		3,30		8,6		11,1		13,8						
48			-		-		3,44		8,9		11,6		14,1						
50			-		-		3,57		9,2		12,0		14,6						
52			-		-		3,70		9,6		12,4		15,2						
53			-		-		3,84		9,9		12,9		15,7						
55			-		-		-		10,3		13,3		16,3						
58			-		-		-		10,6		13,8		16,8						
60			-		-		-		11,0		14,2		17,3						

Примечания: 1. Допускается применение заклепок меньшей или большей длины с интервалом 1 мм для заклепок длиной до 40 мм и с интервалом 2 мм для заклепок длиной более 40 мм. Применены таких заклепок должно быть согласно в головной организации по стандартизации.

2. Масса указана для заклепок из стали. Для определения массы заклепок, изготовляемых из других металлов, значения массы, указанные в таблице, должны быть умножены на коэффициент:
 1,028 - для латуны; 1,180 - для меди.

2. Материал: труба из стали 20А (селект), труба и трубка из латуни Л63 и меди М2.
3. Термическая обработка: отжиг.
4. Покрытие заклепок:
 - из стали - Ц9.хр ;
 - из латуни и меди - Хим.Пас.
 Другие виды покрытия - по ОСТ 1 34104-80.
5. Форма и размеры замыкающих головок заклепок не регламентируются.
6. Пластичность развальцовываемого конца проверяется по требованию потребителя. Проверка пластичности производится путем развальцовки конца заклепки. Длина развальцовываемого конца заклепки l_1 в зависимости от её диаметра должна соответствовать указанной в обязательном приложении 1.
7. Диаметры отверстий под заклепки - по ОСТ 1 34102-80.
8. Коды ОКП заклепок должны соответствовать указанным в обязательном приложении 2
9. Технические условия - по ОСТ 1 34104-80.

Пример наименования и обозначения трубчатой заклепки диаметром $d = 4$ мм и длиной $L = 12$ мм из стали, цинкованной:

Заклепка 4-12-Ц-ОСТ 1 34032-77

То же, из латуни, пассивированной:

Заклепка 4-12-Хим.Пас-ОСТ 1 34033-77

То же, из меди, пассивированной:

Заклепка 4-12-Хим.Пас-ОСТ 1 34034-77

Допускается в технической документации, разработанной до 01.07.86, взамен буквенных обозначений покрытий указывать цифровые обозначения, приведенные в табл. 3.

Т а б л и ц а 3

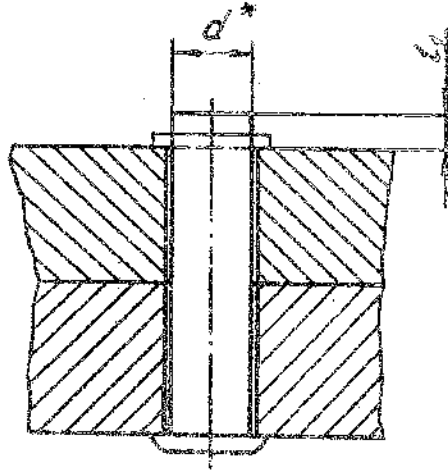
Материал	П о к р ы т и е	
	Условное обозначение по ГОСТ 9.073-77	Цифровое обозначение
Сталь 20А (селект)	Ц9.хр	01
	Кд 9.фос.окс	02
Латунь Л63	Без покрытия	-
Медь М2	Хим.Пас	11
	О9	07
	Н9	03

№ 1
№ 9618

117

№ № дубляжа
№ № подлинника

РАЗМЕРЫ РАЗВАЛЬЦОВЫВАЕМОГО КОНЦА ДЛЯ ПРОВЕРКИ
ПЛАСТИЧНОСТИ ЗАКЛЕПКИ



мм

d	2	3	4	5	6	8	10	12
Номен.	0,8	1,5		2,5		3,8		4,0
Предел откл.	±0,20				±0,25			

№ 17

* Расход для справки.

ЛИСТ РЕГИСТРАЦИИ ИЗМЕНЕНИЙ

№ изм.	Номера страниц				Номер "Изв. об изм."	Подпись	Дата	Срок введения изменения
	Изме- ненных	Заме- ненных	Новых	Анну- лиро- ванных				
1	1, 2, 4	5	7, 8, 9 10, 11	7+22	9618	<i>Лы</i>	16.10.85	01.07.86

① Нов. Изв. № 9618